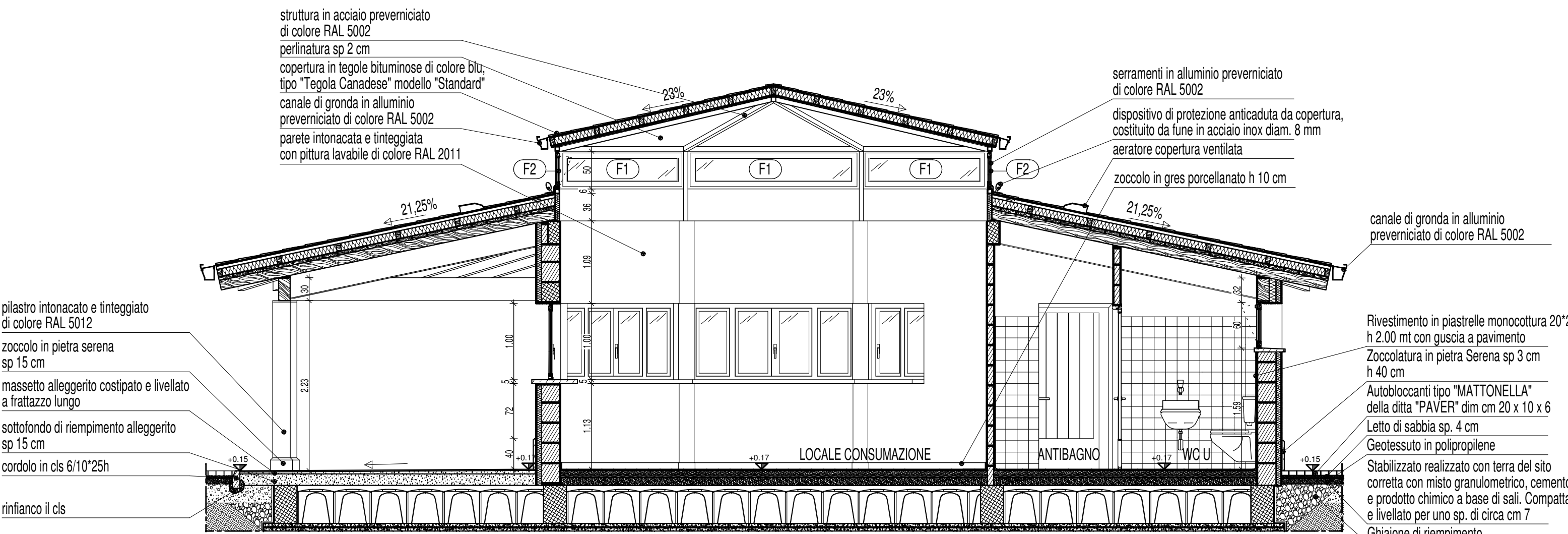
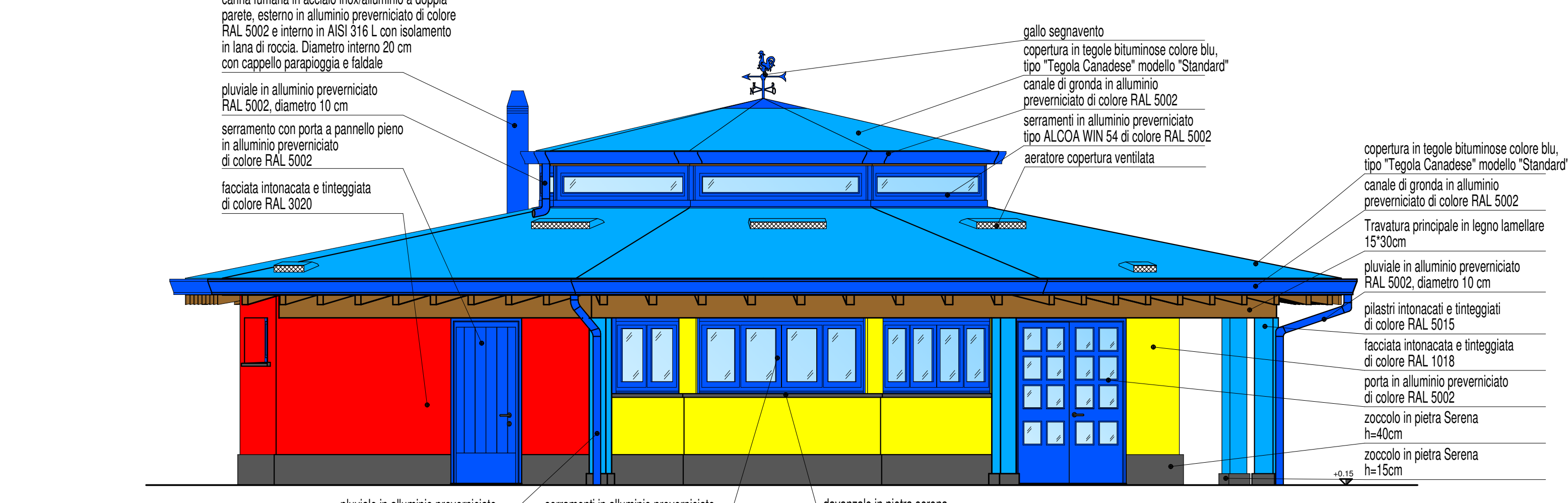


NOTA:
 - nell'ANTIBAGNO, BAGNO D.H., BAGNO U. SPOGLIATOIO, BAGNO PERSONALE, LOCALE IMMONDEZZAIO, DEPOSITO ALIMENTI deve essere eseguito rivestimento in piastrelle monocottura h 2,00 mt con guasca a pavimento.
 - Nella parte superiore tali locali devono essere intonacati e tinteggiati di colore bianco.
 - nel locale CONSUMAZIONE tutte le pareti devono essere tinteggiate con pittura lavabile di colore arancio RAL 2011
 - nel RIPOSTIGLIO tutte le pareti devono essere intonacate a tutt'altezza con intonaco civile e tinteggiate di colore bianco

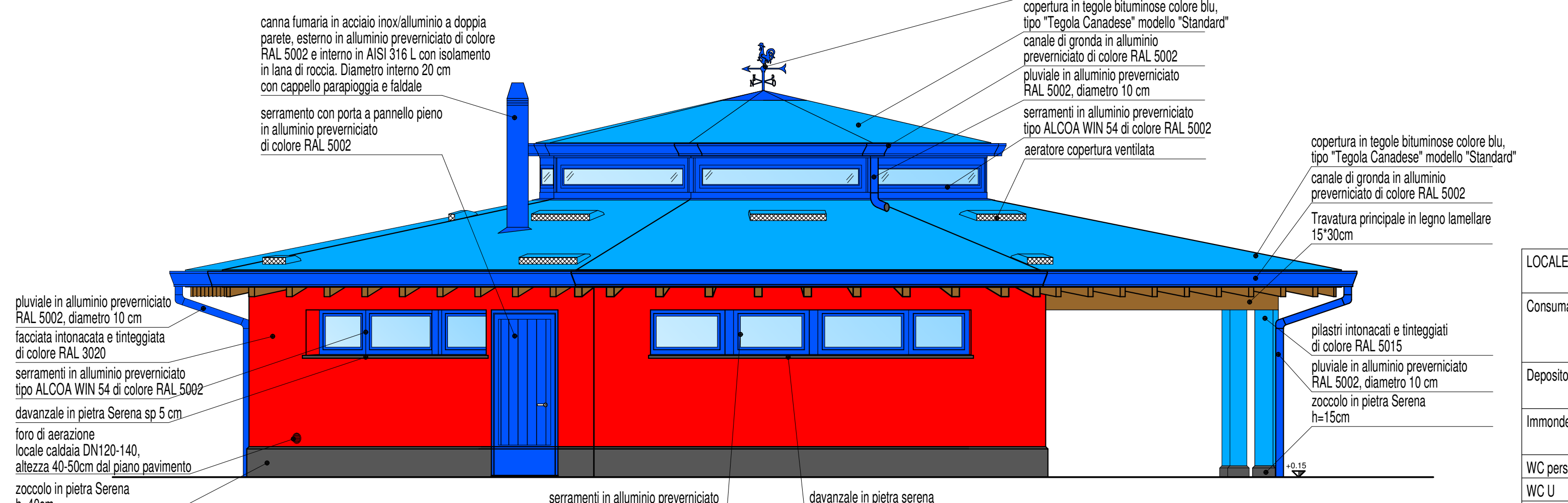
PIANTA PIANO TERRA SCALA 1:50



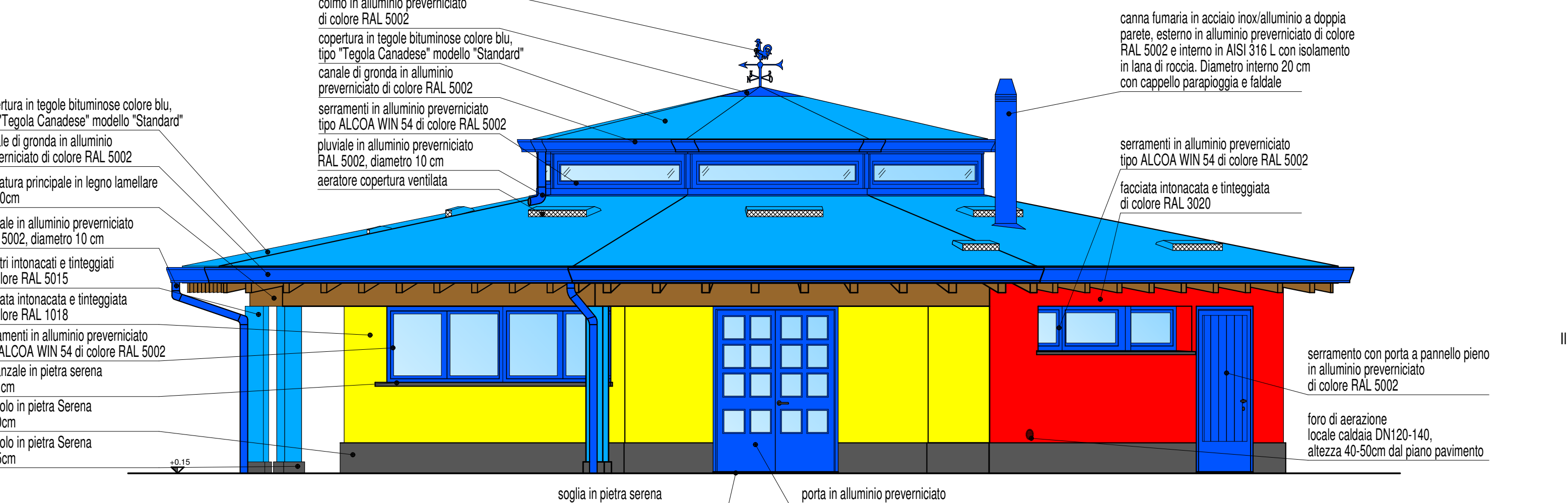
SEZIONE AA SCALA 1:50



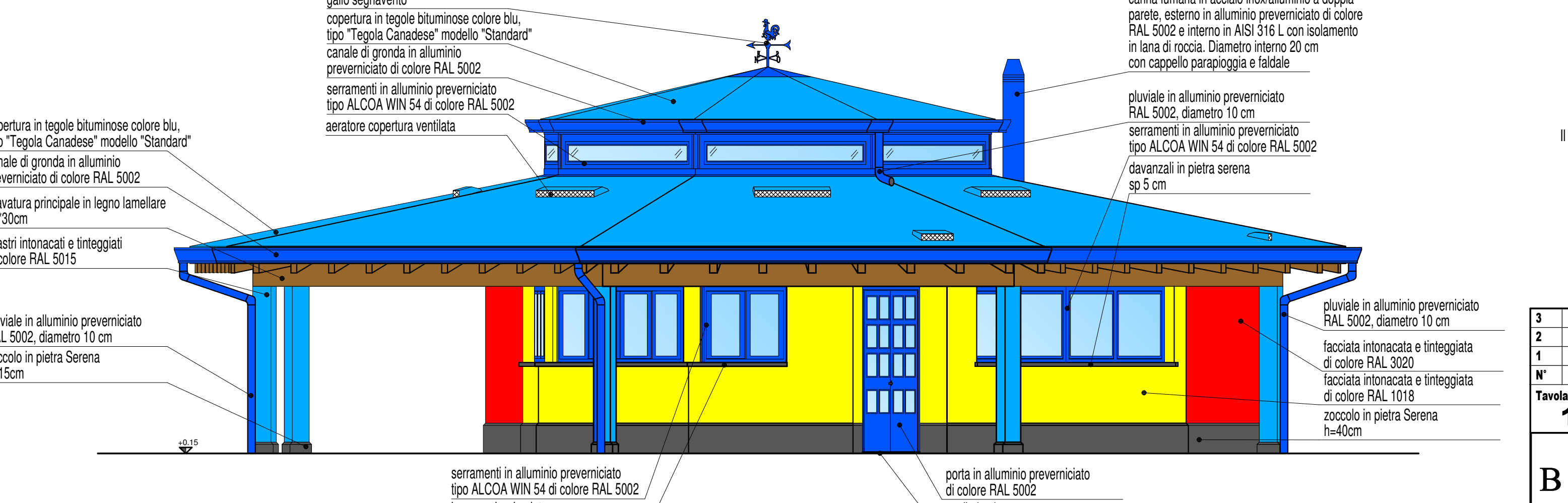
PROSPETTO NORD SCALA 1:50



PROSPETTO EST SCALA 1:50



PROSPETTO SUD SCALA 1:50



PROSPETTO OVEST SCALA 1:50

LOCALE	SUPERFICIE LOCALE	DIMENSIONI SUP. ILL.	SUPERFICIE ILLUMINANTE	RAPPORTO ILLUMINANTE	DIMENSIONI SUP. AERANTE	SUPERFICIE AERANTE	RAPPORTO AERANTE
Consumazione	39,82 mq	2,28m*0,50m*2 2,28m*0,50m*2	9,04 mq	1/4,4	4m*1m*1+ 2,16m*1m*2+ 1,08m*1m*2+ 2,28m*0,50m*2	12,74 mq	1/3,1
Deposito alimenti	4,79 mq	1,20m*0,60m 0,80m*0,60m	1,2 mq	1/4,0	1,20m*0,60m 0,80m*0,60m	1,2 mq	1/4,0
Immondezzaio	4,18 mq	1,00m*0,60m	0,60 mq	1/7,0	1,00m*0,60m 1,00m*2,10m	2,7 mq	1/11,6
WC personale	1,78 mq	1,00m*0,60m	0,60 mq	1/3,0	1,00m*0,60m	0,60 mq	1/3,0
WC U	1,78 mq	1,00m*0,60m	0,6 mq	1/3,0	1,00m*0,60m	0,6 mq	1/3,0
WC D.H.	3,77 mq	1,20m*0,6m+ 0,80m*0,6m	1,2 mq	1/3,1	1,20m*0,6m+ 0,80m*0,6m	1,2 mq	1/3,1
Spogliatoio	3,48 mq	aerazione forzata discontinua 12 volti temporizzata ed a spegnimento posticipato rispetto alla luce					

TABELLA RAPPORTI AEROILLUMINANTI



COMUNE DI LISCLATE
 Provincia di Milano

Il Progettista: _____ Il Committente: _____

L'Impresa: _____ Il Direttore Lavori: _____

Il Coordinatore della Sicurezza in fase Progettuale: _____ Il Coordinatore della Sicurezza in fase Esecutiva: _____

PROGETTO DEFINITIVO / ESECUTIVO

3							
2							
1	05/03/07	Emissione					
N°	16	Descrizione modifiche					
Tavola n°	16	Disegnata da					
		Progettazione dei lavori per la ristrutturazione del Parco Italia					
		Objetto: PROGETTO CHIOSCO: piante, prospetti, sezioni					
		Committente: Comune di Liscate					
		Studio Belloni Associati architetti Arturo Belloni, Marina Belloni, Carlo Belloni					
		20149 Milano - Viale Certosa n.45 - Tel. 0233000588 Fax 0233001605 E-Mail architetti@belloniasociati.it					
		HLI - 594.0 / 841.0 (0.50mq)					